

Taşınabilir Canvio Basics (2014)

Kolay ulaşılır süper hızlı depolama alanı





3 2,5 2 1 750 500
TB TB TB TB GB GB

Color



2.5" 2.5" external hard drive

 SuperSpeed USB 3.0 bağlantı noktası

 USB'den güç

Süper Hızlı USB 3.0 ile dosyaları hızlı bir şekilde aktarın ve 3 TB'a kadar veriyi Canvio Basics harici sürücülerde saklayın. Bu cihazlar Microsoft Windows ile kullanıma hazırdır ve yazılım yüklenmesini gerektirmez. Tüm favori dosyalarınızı saklamaya başlamak daha kolay olamazdı. İster masanızda olsun ister siz hareket halindeyken, zamansız tasarımı her zaman iyi görüneceği anlamına gelir. Dahası, sabit sürücü USB 2.0 uyumluluğu ile daha eski donanımlara da bağlanmanıza izin verir.



El Kitabı

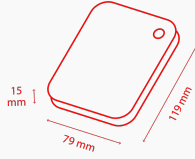
[TOSHIBA-CANVIO-BASICS_for_A2R_190515.pdf](#) 

Araçlar

[TOSHIBA_Storage_Diagnostic_Tool.zip](#) 



Ürün spesifikasyonları



Temel Spesifikasyonlar

Arabirim	USB 3.0 (USB 2.0 compatible)
Maks. aktarım hızı	~ 5.0 Gbs
Dosya sistemi	NTFS (MS Windows) *The drive can be re-formatted to HFS+ file system for full Mac compatibility.
Battery	NTFS (MS Windows) *The drive can be re-formatted to HFS+ file system for full Mac compatibility.
Güç	USB bus power (max. 900mA)

Box Content

Kutu içeriği	Canvio Basics, USB 3.0 micro-B cable, Quick Start Guide, User's Manual (pre-installed on the hard drive), Warranty Leaflet
---------------------	--

Fiziksel

Ağırlık	max. 230 g
Boyutlar	500 GB, 750 GB, 1 TB: 119 × 79 × 15 mm 2 TB, 2.5 TB, 3 TB: 119 × 79 × 20.5 mm
Muhafaza	Matt casing

Temel Spesifikasyonlar

Certifications	Windows® 10 / Windows 8.1 / Windows 8 / Windows® 7 CPU with 750 MHz or faster, 10MB system hard disk space, 256MB system memory, one free port of USB 3.0 or USB 2.0
-----------------------	---

Ürün Grubu

Parça numarası	Kapasite	Renk
HDTB330EK3CA	3 TB	siyah
HDTB325EK3CA	2,5 TB	siyah
HDTB320EK3CA	2 TB	siyah
HDTB310EK3AA	1 TB	siyah
HDTB307EK3AA	750 GB	siyah
HDTB305EK3AA	500 GB	siyah

İletişim

Toshiba Electronics Europe
GmbH

Hansaallee 181
40549 Düsseldorf
Germany