

Portáteis

Canvio Basics USB-C®

Armazenamento simplificado.

4 2 1

TB TB TB

Color ●

Uma unidade portátil elegante e rápida concebida para uma máxima conveniência. Desfrute de até 4 TB de armazenamento com o USB 3.2 Gen1 alimentado por barramento ultrarrápido. O Canvio Basics USB-C® foi criado a pensar no futuro com um cabo USB-C® padrão. Desta forma, pode ligar-se rápida e facilmente a dispositivos modernos. Não é necessário instalar qualquer software. Estará pronto para trabalhar num instante.



2.5" Unidade de disco rígido externo de 2,5

Acabamento em mate

Conectividade USB 3.2 Gen1 ultrarrápida

Alimentado por USB

Cabo USB Type-C®

Manual

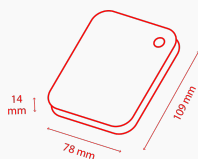
[Canvio-Basics-UBS-C_UM.pdf](#)

Ferramentas

[ToshibaStorageDiagnosticTool_1.30.8920.zip](#)



Especificações do produto



Especificações básicas

Interface	USB 3.2 Gen1 (compatível com USB 2.0)
Vel. máx. de transferência	~ 5.0 Gbit/s
Sistema de ficheiros	NTFS (MS Windows) É necessária a reformatação para o Mac OS
Alimentação	Alimentação por barramento USB (máx. 900 mA)
Requisitos do sistema	NTFS formatado para Microsoft® Windows® 11, Windows® 10, Windows® 8.1, Uma porta USB Type-C® livre É necessária a reformatação para macOS v12.0.1 / v11.5.2 / v10.15 / v10.14 / v10.13 / v10.12

Box Content

Conteúdo da caixa	Canvio Basics USB-C® Cabo USB 3.2 Gen 1 (Type-C para Micro-B) Manual do utilizador (pré-instalado na unidade de disco rígido)
--------------------------	---

Físicas

Peso	1 TB, 2 TB: 149 g 4 TB: 217,5 g
Dimensões	1 TB, 2 TB: 78 x 109 x 14 mm 4 TB: 78 x 109 x 19,5 mm
Caixa	Mate

Gama de produtos

Número de peça	Capacidade	Cor
HDTB440EKCCA	4 TB	Preto
HDTB420EKCAA	2 TB	Preto
HDTB410EKCAA	1 TB	Preto

Informação logística:

Box dimensions	111 x 38 x 141 mm
Box weight (gross)	230g (1TB, 2TB), 291g (4TB)
Master carton dimensions	123 x 205 x 165 mm
Master carton weight (gross)	1.28 kg (1TB, 2TB), 1.58kg (4TB)
Boxes per master carton	5
Pallet dimensions	1150 x 1150 x 130 mm
Pallet weight (net)	21 kg
Units per pallet	1350

Contacto

Toshiba Electronics Europe
GmbH

Hansaallee 181
40549 Düsseldorf
Germany