

## Portables

# Canvio Advance

La sécurité et l'élégance. Emportez toute votre vie avec vous.



4 2 1

To To To

Color 

Le Canvio Advance est la solution de stockage idéale pour toute personne recherchant la qualité et le style à un prix raisonnable. Jusqu'à 4 To de stockage hautes performances dans un boîtier très élégant. Disponible en quatre couleurs. Vous allez trouver celle qui correspond à vos goûts. Véritable valeur ajoutée, il comprend un logiciel de sauvegarde et un logiciel de sécurité facile à configurer pour que vos données soient en sécurité.



 2.5" Disque dur externe de 2,5 pouces

 Finition texturée

 Port USB 3.2 grande vitesse Gen 1

 Alimentation USB


 Logiciel de sauvegarde automatique

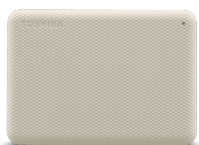
 Logiciel Toshiba Storage Security

## Manuel

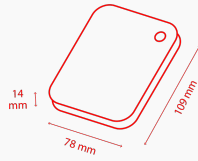
[Canvio-Advance\\_UM\\_221021.pdf](#) 

## Outils

[ToshibaStorageDiagnosticTool\\_1.30.8920.zip](#) 



# Spécifications du produit



## Spécifications de base

<b>Interface</b>	USB 3.2 Gen 1 (compatible USB 2.0)
<b>Vitesse de transfert max.</b>	~ 5 Gbits/s
<b>Système de fichiers</b>	NTFS (pour Microsoft Windows) Nécessite un reformatage pour Mac OS
<b>Alimentation</b>	Alimentation bus USB (max. 900 mA)
<b>Configuration système requise</b>	Système de fichiers NTFS formaté pour Microsoft® Windows® 11, Windows® 10, Windows® 8.1, Un port disponible USB 3.2 Gen 1 ou USB 2.0 Nécessite un reformatage pour macOS versions v14.5 / v13.6 / v12.7 / v11.7.1 / v10.15 / v10.14

## Box Content

<b>Contenu du coffret</b>	Canvio Advance Câble USB 3.2 Gen 1 (Type-A vers Micro-B) Manuel de l'utilisateur (préinstallé sur le disque dur)
---------------------------	--

## Physique

<b>Poids</b>	1 To, 2 To: 149 g 4 To: 217,5 g
<b>Dimensions</b>	1 To, 2 To: 78 x 109 x 14 mm 4 To: 109 x 78 x 19 mm
<b>Boîtier</b>	Finition texturée

## Caractéristiques

<b>Logiciel Password Lock</b>	Logiciel Toshiba Storage Security (disponible en téléchargement)
<b>Logiciel de sauvegarde</b>	Logiciel Toshiba Storage Backup (disponible en téléchargement)

# Gamme de produits

Numéro PA	Capacité	Couleur
HDTCA40EK3CA	4 To	Noir
HDTCA40EW3CA	4 To	Beige clair
HDTCA40ER3CA	4 To	Rouge
HDTCA40EG3CA	4 To	Vert
HDTCA20EK3AA	2 To	Noir
HDTCA20EW3AA	2 To	Beige clair
HDTCA20ER3AA	2 To	Rouge
HDTCA20EG3AA	2 To	Vert
HDTCA10EK3AA	1 To	Noir
HDTCA10EW3AA	1 To	Beige clair
HDTCA10ER3AA	1 To	Rouge
HDTCA10EG3AA	1 To	Vert

## Informations logistiques:

Dimensions du boîtier	111 x 38 x 141 mm
Poids du boîtier (brut)	227 g (1 To/2 To) ; 300 g (4 To)
Dimensions du carton	123 x 205 x 165 mm
Poids du carton (brut)	1,27 kg (1 To/2 To) ; 1,63 kg (4 To)
Nombre de boîtes par carton	5
Dimensions de la palette	1150 x 1150 x 130 mm
Poids de la palette (net)	22 kg
Unités par palette	1350

## Contact

**Toshiba Electronics Europe GmbH**

Hansaallee 181  
40549 Düsseldorf  
Germany