

## Portátiles

# Canvio Ready

Listo para almacenar. Fácil de usar.



4 2 1

TB TB TB

Color



2.5" Disco duro externo de 2,5"

 SuperSpeed USB 3.2 Gen 1

 Alimentación USB

Soluciones de almacenamiento Toshiba de la región EMEA – El disco duro externo de Toshiba Canvio Ready utiliza tecnología USB 3.2 Gen 1 para lograr velocidades de transferencia de hasta 5 Gbit/s. Con la tecnología plug-and-play, puede guardar y proteger rápidamente hasta 4 TB de archivos multimedia en un dispositivo portátil y compacto. Canvio Ready incluye un diseño de carga de rampa que evita daños en el disco al estar en movimiento y un sensor de shock que interrumpe el suministro de energía para proteger los datos en caso de esfuerzo físico. Disfrute de la seguridad de saber que sus archivos están a salvo.



## Manual

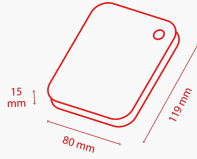
[SC7250-A4\\_QSG\\_HDD\\_250305-3.pdf](#) 

## Tools

[ToshibaStorageDiagnosticTool\\_1.30.8920.zip](#) 



# Product Specifications



## Basic Specifications

<b>Interfaz</b>	USB 3.2 Gen 1 (compatible con USB 2.0)
<b>Velocidad máxima de transferencia</b>	~ 5,0 Gbit/s
<b>Sistema de archivos</b>	NTFS (MS Windows) *Se puede volver a formatear el disco con el sistema de archivos HFS+ para disfrutar de compatibilidad completa con Mac.
<b>Alimentación</b>	Alimentación por bus USB (máx. 900 mA)

## Box Content

<b>Contenido de la caja</b>	Canvio Ready USB 3.2 Gen 1 (de Type A a Micro-B) Manual del usuario (preinstalado en el disco duro)
-----------------------------	---

## Physical

<b>Peso</b>	2 TB, 1 TB: 149 g 4 TB: 217,5 g
<b>Dimensiones</b>	2TB, 1 TB: 78 x 109 x 14 mm 4 TB: 78 x 109 x 19,5 mm
<b>Carcasa</b>	acabado en dos tonos mate y brillante

# Product Range

Part number	Capacity	Color
HDTP340EK3CA	4 TB	Negro
HDTP320EK3AA	2 TB	Negro
HDTP310EK3AA	1 TB	Negro

# Logistical Information:

Dimensiones de la caja	111 x 38 x 141 mm
Peso de la caja (bruto)	2 TB, 1 TB: 244 g 4 TB: 300 g
Dimensiones de la caja máster	123 x 205 x 165 mm
Peso de la caja máster (bruto)	2 TB, 1 TB: 1,35 kg 4 TB: 1,63 kg
Cajas por caja máster	5
Dimensiones del palé	1150 x 1150 x 130 mm
Peso del palé (neto)	22 kg
Unidades por palé	1350

## Contact

### **Toshiba Electronics Europe GmbH**

Hansaallee 181  
40549 Düsseldorf  
Germany